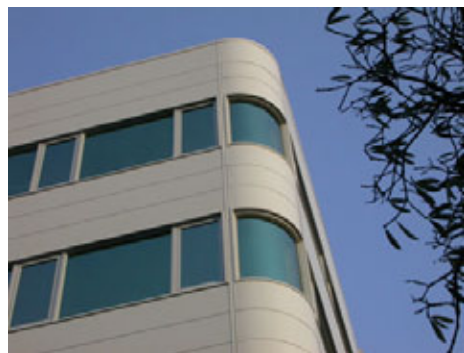
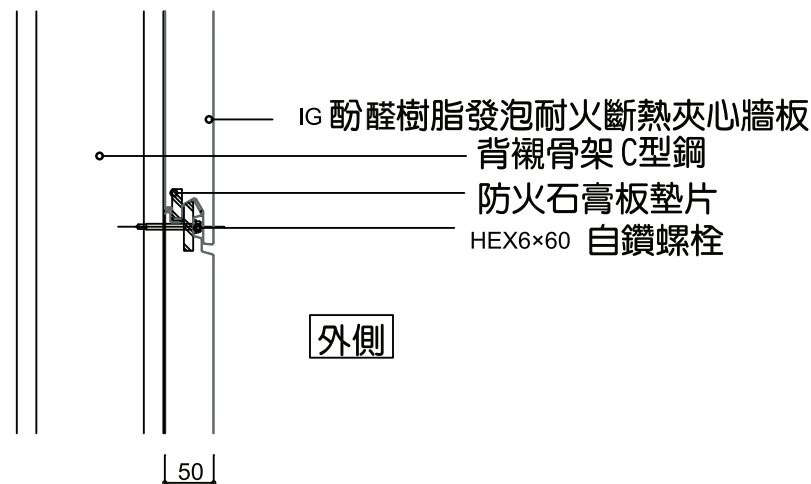
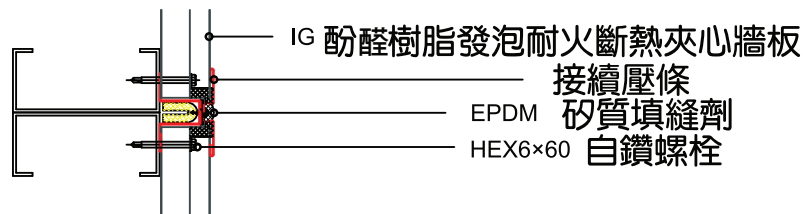


IG三明治牆板



特點

- 採工業化連續生產一體型夾心牆板，符合經濟美觀特性。
- IG夾心牆板接縫為長短企口無螺栓暴露型。
- 一體型牆板，安裝施工簡易確實。
- 夾心層使用IG酚醛樹脂發泡材。

設計

- 板長建議 9m 以下。
- 可採垂直與水平向安裝。
- 被襯骨架須根據分板間距架與風壓設計施工。

		製品規格	
製品長		MIN. 1800mm-MAX. 7500mm	
有效寬		600. 900mm	
製品寬		646. 946mm	
製品厚		50mm	
重量		20kg/m ²	
材料構成	表面材	板厚	0.5mm
		塗裝	氟碳樹脂塗裝
		表面	壓紋加工
		塗色	標準色加工
	裡面材	板厚	0.5mm
		塗裝	聚酯樹脂塗裝
		表面	壓紋加工
		塗色	奶油色
蕊材		含有無機質 PHEDLIC RESIN FDMA	