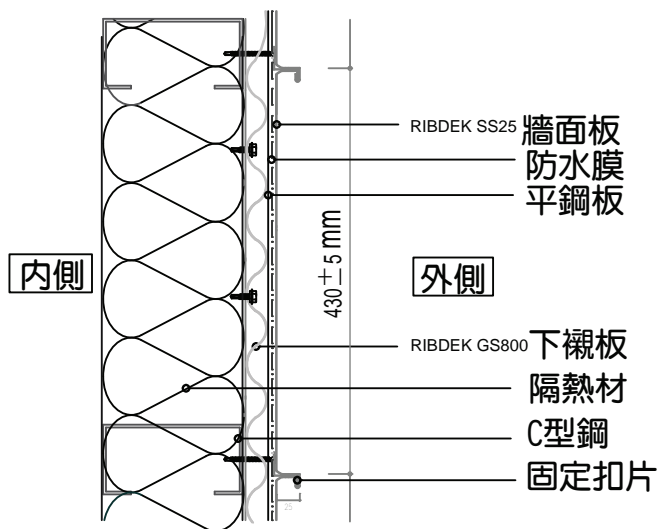


# 立平式牆面SS25F



### 特點

- 採用精密咬合技術呈現優雅線條的連續性
- 牆面分板可垂直與水平分割特別要求下可採斜角分割創造建築立面豐富表情
- 採用隱藏式搭接施工簡易確實，斷絕漏水可能性

### 設計

- 根據預算與外觀可選擇鈦鋅板、銅板、鋁板、彩鋼板施工
- 牆面使用 SINGLE LOCK 單重扣合立襟
- 牆面被襯骨架須根據分板間距施工
- 針對建物高度與位置所對應風壓 考量扣片間距與密度。

基材 BASE METAL / 表面處理 COATING		板厚 t (mm)						
		0.4	0.5	0.6	0.7	0.8	1.0	1.2
鋁板	發色壓紋鋁板 Anodized stucco embossed aluminum	●		●				
	氟碳樹脂彩鋁板 PVDF color coated aluminum	●		●				
銅板	紅銅 Bronze copper	●	●	●	●	●		
	青綠銅 Green patina copper	●	●	●	●	●		
鈦鋅板	預候石英灰鈦鋅板 QUARTZ-ZINC				●	●		
	預候板岩黑鈦鋅板 ANTHRA-ZINC				●	●		
鋼板	耐候鍍鋁鋼板 Weather-Resistant alu. coated	●						
	矽樹脂改良聚酯彩鋼板 S.M.P. color coated	●						
	氟碳樹脂彩鋼板 PVDF color coated	●						

